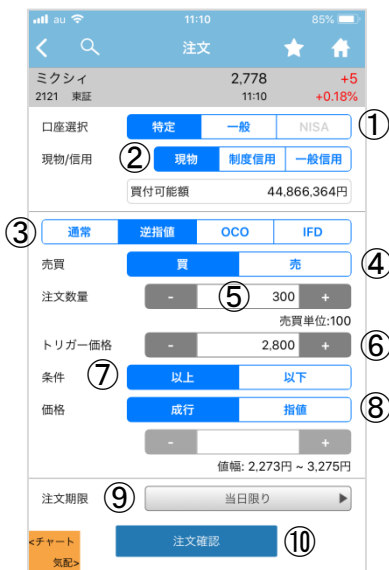


## 注文(逆指値注文)

### ◆注文画面



- ①取引する口座を選択します。
- ②「現物」または「信用」を選択します。
- ③「逆指値」をタップします。
- ④「売」または「買」を選択します。
- ⑤注文数量を入力します。
- ⑥トリガー価格を設定します。  
トリガー価格とは、逆指値注文が発動する際に引き金となる価格のことです。
- ⑦トリガー価格に対してトリガー価格「以上」もしくは「以下」を選択します。
- ⑧トリガー価格にヒットしたときに発動する注文形式を選択します。

【成行】トリガー価格合致後、成行が発動。  
 【指値】トリガー価格合致後、指値が発動。  
 ※「指値」の設定について、トリガー価格より有利な価格を指定した場合、注文が約定せずに市場に残る場合がありますのでご注意ください。

- ⑨注文期限を選択します。  
発注日当日を含め30営業日先まで選択可能です。  
※権利付最終日をまたいで指定することはできません。
- ⑩注文確認をタップすると、「注文確認画面」が表示されます。

### ◆注文確認画面

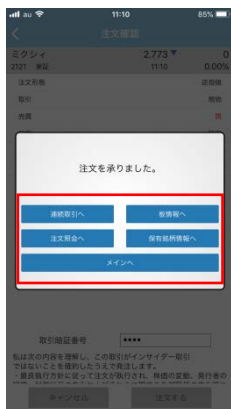


設定した内容に相違がないかご確認ください。

取引暗証番号を入力します。  
※設定にて省略可能です。

「注文する」をタップして発注完了です。  
キャンセルをタップすると注文画面に戻ります。

### ◆注文完了画面



注文完了画面から、各パネルに遷移することが出来ます。

### ◆注文照会画面

銘柄	注文受付日時	取引/売買	注文数量	注文状況
飛鳥建設	1805 東証 12/29 11:19	現物 売	100	187 約定
飛鳥建設	1805 東証 12/29 11:12	現物 売	100	190 約定 約定
NN原油PLUE T N	2038 東証 12/29 11:11	現物 買	1	成行 約定
ミクシィ	2121 東証 12/29 11:10	現物 買	300	成行 ヒット前
ルーデン・ホールディ...	1400 東証 12/29 11:10	現物 売	100	成行 約定
飛鳥建設	1805 東証 12/29 11:05	現物 売	100	179 約定 ヒット前
飛鳥建設	1805 東証 12/29 11:05	現物 売	100	成行 約定 ヒット前

「ヒット前」とは、逆指値注文のトリガー価格に未到達であることを示しています。