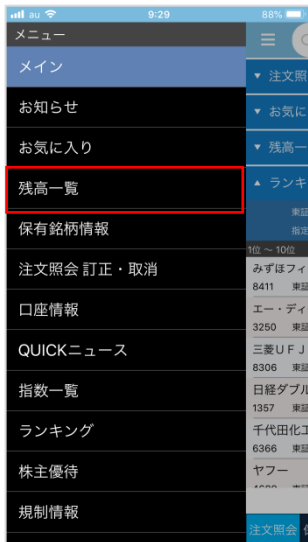


残高一覧

残高一覧の表示

メニューから「残高一覧」をタップします。



メニューを表示
します。

◆残高一覧画面



更新ボタン

メイン画面を
表示します。

取引区分ごとの
保有状況を表示
します。

タップすると
コンテンツページ
へ遷移します。

※概算損益には、
諸経費は含まれ
ていません。

諸経費の詳細は
livestar WEBの信
用建玉一覧でご
確認ください。

規制情報があることを示
しています(コンテンツペ
ージ内で確認できます)。



左右にフリックすると、取引区分(現物/信用/先物/OP)ご
との保有状況を確認できます。

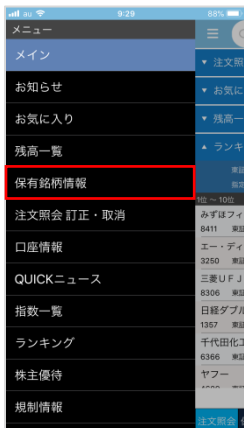
取引区分ごとの保有状況では、
項目ごとに並び替えが可能です。
▲になっている項目を優先して
並びが変わります。



保有銘柄情報

保有銘柄の一覧表示

メニューから「保有銘柄情報」をタップします。



メニューを表示します。

取引区分ごとの保有状況を表示します。

タップすると、建玉の内訳が確認できます。

タップすると【発注板】へ遷移します。

▲銘柄名	現在値 前日比(率)	規制 高値 安値	■建区分 保有数量 取引可能数
▲ 飛鳥建設			制度買建
1805 東証	192	193	200
特定	+1(+0.52%)	192	200
▼ 飛鳥建設			一般買建
1805 東証	192	193	9,600
特定	+1(+0.52%)	192	9,600
▼ 日本たばこ産業			一般買建
2914 東証	2,962.0	2,989.5	200
特定	-16.0(-0.53%)	2,957.5	200
▼ 資生堂			制度買建
4911 東証	7,696	7,719	1,900
一般	+58(+0.75%)	7,612	1,900

銘柄コードで絞り込み検索ができます。

◆保有銘柄情報画面

更新ボタン

メイン画面を表示します。

▲銘柄名	現在値 前日比(率)	規制 高値 安値	■建区分 保有数量 取引可能数
▼ 飛鳥建設			制度買建
1805 東証	192	193	200
特定	+1(+0.52%)	192	200
▼ 飛鳥建設			一般買建
1805 東証	192	193	9,600
特定	+1(+0.52%)	192	9,600
▼ 日本たばこ産業			一般買建
2914 東証	2,962.0	2,989.5	200
特定	-16.0(-0.53%)	2,957.5	200
▼ 資生堂			制度買建
4911 東証	7,695	7,719	1,900
一般	+57(+0.74%)	7,612	1,900
▼ 資生堂			制度売建
4911 東証	7,695	7,719	200
特定	+57(+0.74%)	7,612	200
▼ 日東化工			一般買建
5104 東証	720	720	20,000
特定	0(0.00%)	720	0

タップするとソート(並び替え)ができます。

- 並び替えなし
- ▼ 降順
- ▲ 昇順

タップすると【発注板】へ遷移します。

複数の建玉を保有している状態で、【発注板】から注文をする場合、建玉を指定して返済することができません。(自動的に『建日順』で発注されます)