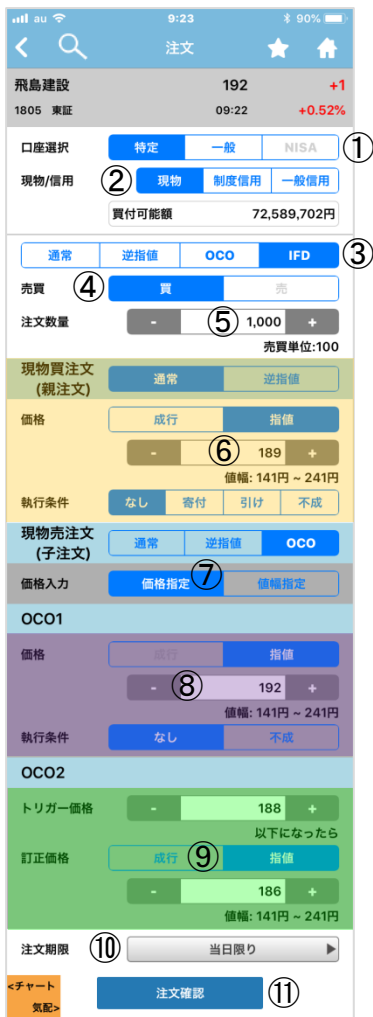


注文(IFDO注文)

◆注文画面



- ①取引する口座を選択します。
- ②「現物」または「信用」を選択します。
- ③「IFD」をタップします。
- ④「買」または「売」を選択します。
- ⑤注文数量を入力します。

⑥親注文の注文条件を入力します。「通常」または「逆指値」を選択します。
【通常を選択した場合】
 ・指値: 価格を入力します。
 ・成行: 当日の制限値幅の上限値での資金拘束を行います。
【逆指値を選択した場合】
 トリガー価格および発注条件(成行または指値)を設定します。

⑦子注文側で『OCO』を選択することで【IFD+OCO=IFDO】となります。
 価格指定と値幅指定の2パターンから選択できます。

⑧OCO1の注文条件を入力します。「成行」または「指値」を選択できます。
 指値を選択した場合、価格を入力します。
 また、執行条件で「なし」「不成(不出来引成)」を選択できます。
 (値幅指定を選択時は『親注文約定価格+〇〇円』として入力します。)

⑨OCO2の注文条件を入力します。
 トリガー価格とは、逆指値注文が発動する際に引き金となる価格のことで
 す。トリガー価格にヒットしたときに発動する注文形式を選択します。

【成行】トリガー価格合致後、成行が発動。
【指値】トリガー価格合致後、指値が発動。
 「指値」の設定について、トリガー価格より有利な価格を指定した場合、
 注文が約定せずに市場に残る場合がありますのでご注意ください。

(値幅指定を選択時は『親注文約定価格-〇〇円』として入力します。)

- ⑩注文期限を選択します。
 発注日当日を含め30営業日先まで選択可能です。
 ※権利付最終日をまたいで指定することはできません。
- ⑪注文確認をタップすると、「注文確認画面」が表示されます。

◆注文確認画面

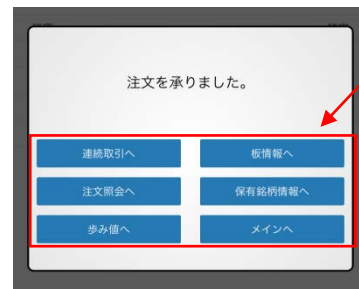


注文内容に相違がないか
 ご確認ください。

取引暗証番号を入力します。

「注文する」をタップして発注完了
 です。キャンセルをタップすると注文
 画面に戻ります。

◆注文完了画面



注文完了画面から、各パネルに遷移
 することが出来ます。