



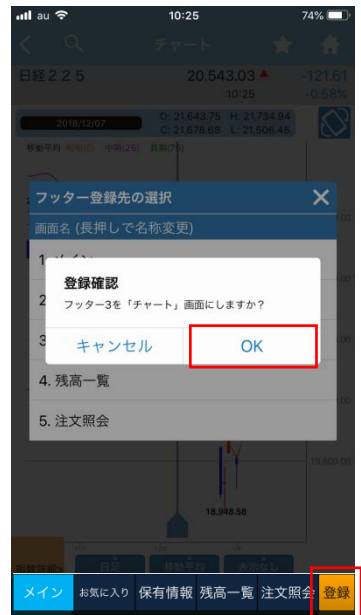
登録モードに移行します。

各フッター名をタップすると登録されている画面に遷移します。

◆フッターメニュー登録手順

例) 日経225チャートを登録する場合

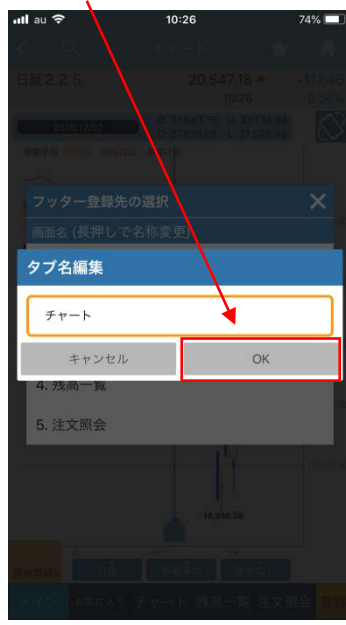
- ① 登録したい画面で「登録」ボタンをタップ
- ② 登録したい位置を選択し確認画面です。



③ 確認画面で「OK」を押すと、画面名が追加されます。



④ フッター名称(基本は画面名)を変更する場合は名称を長押し。編集画面が表示されるので編集後OK押下。



⑤ 右上の×ボタンまたは枠外をタップすると完了です。

