

# 株価ボード概要

## ■概要

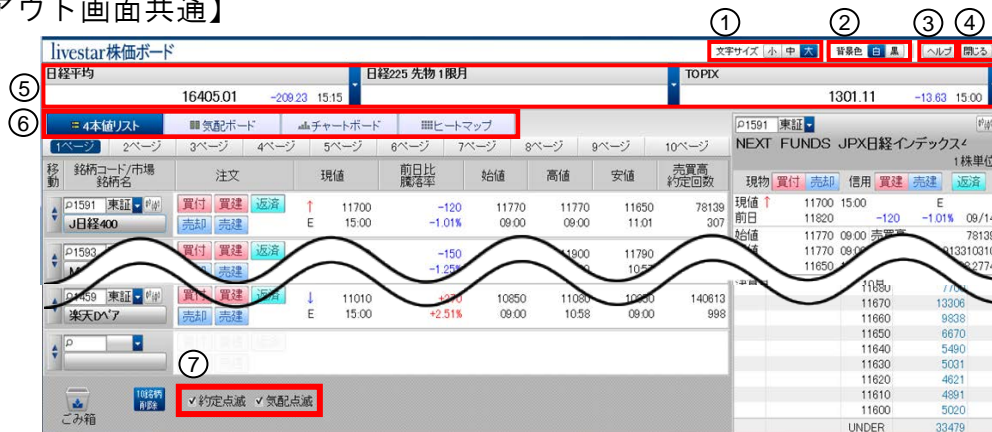
- ・任意に登録された複数銘柄の株価情報を一覧かつ自動更新してご覧いただけます。
- ・「4本値リスト」「気配ボード」「チャートボード」「ヒートマップ」の4種類のレイアウトをご選択いただけます。
- ・「4本値リスト」「気配ボード」につきましては、登録した各銘柄の複数気配を、livestar 株価ボード右側の詳細表示画面で表示することができます。また、1ページにつき10銘柄、10ページで計100銘柄までご登録いただけます。
- ・「ヒートマップ」は、騰落率の他に「5日移動平均乖離率」「25日移動平均乖離率」をご参照いただけます。
- ・「livestar 先物・オプションボード」は先物・オプションのログイン後画面から起動できます。

※livestar 株価ボードとlivestar 先物・オプションボードは同時に起動できません。

・操作、もしくはページの切り替えを行わない状態が30分続くと、切断を予告する画面が表示されます。更に予告画面表示後180秒間操作しない状態が続くと、livestar 株価ボードの接続が自動的に切断されます。（ただし、インターネットの接続そのものが切断されるわけではありません。）継続してお使いになる場合は、画面上の「キャンセル」ボタンを押して下さい。

・livestar 先物・オプションボードは、更新頻度が非常に高いため、お客様のご利用環境（PCの性能、通信環境）によっては、更新の遅れ、セッションの切断等、影響を受ける場合があります。

## 【各レイアウト画面共通】



- ① 文字サイズ（小／中／大）・・・表示している文字サイズの変更が行えます。
- ② 背景色（白／黒）・・・株価ボードの背景色の変更が行えます。
- ③ ヘルプ・・・株価ボードについてのヘルプをご確認いただけます。
- ④ 閉じる・・・株価ボードを閉じます。（終了します）
- ⑤ 指標エリア・・・14種類の指標のうち3種類の指標を表示します。変更したい指標をクリックすることにより、別の指標へ変更が行えます。
- ⑥ 株価ボード表示切替・・・表示形式が切り替わります。（4本値リスト画面・気配ボード・チャートボード・ヒートマップ）
- ⑦ 約定点減／気配点減・・・チェックボックスにチェックを入れると、表示している銘柄の該当する情報項目を更新の都度、当該データの背景を点減させて更新を通知します。

※先物・オプションボードの画面は先物・オプションのログイン後画面から起動できます。