

## 国内情報ページ

下記項目の情報に分類されています。

- ・市況、ランキング、信用証金、事象一覧、ETF・REIT、銘柄異動、先物・OP

## 国内情報ページ > 市況

市況ページでは、さらに分類された下記情報を閲覧できます。

市況トップ、東証相場・東証概況、新興市場相場・新興市場概況、債券・CB、騰落レシオ、投資部門別売買状況、決算発表カレンダー

- ・カーソルを合わせると、上記メニューが表示されます。

## 市況トップ

- ・マーケット情報、国内市場統計情報、ランキング、概況を閲覧できます。

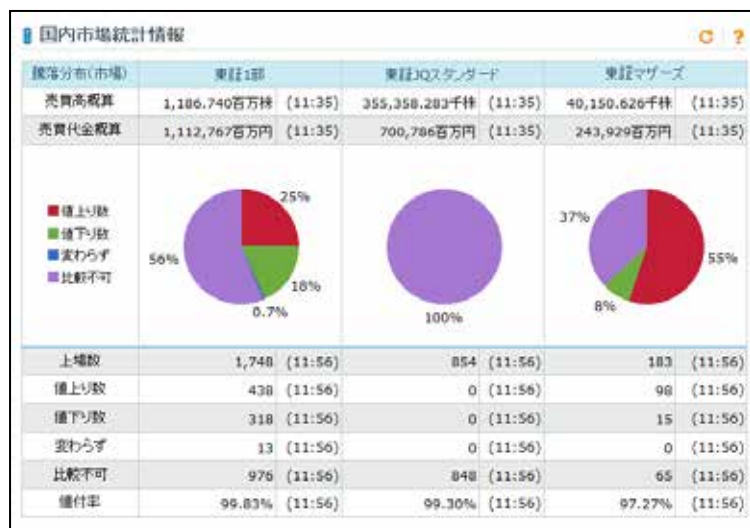
マーケット情報については、9ページをご参照下さい。

-国内市場統計情報-

〔概要〕


- ・国内株式相場（東証・東証JQスタンダード・東証マザーズ）の騰落構成比率を表示します。
- ・値上り、値下り、変わらず、比較不可の構成比率を表した円グラフを表示します。
- ・円グラフをマウスでなぞると、カーソルで指した統計情報の数量を表示します。

-表示例-



〔更新頻度〕

- ・統計情報は15分更新です。

最新情報を確認するには、画面右上  をクリックします。

## 国内情報ページ > 市況 市況トップ〔続き〕

### ランキング (全市場)

- ・株式の各ランキング、および東証1部業種別株価指数のランキングを表示します。(10銘柄まで)
- ・[値上り率][値下り率][売買高][東証1部業種別指数騰落]タブをクリックすると、情報がそれぞれの項目に切り替わります。
- ・銘柄名をクリックすると個別銘柄画面に遷移します。
- ・業種名をクリックすると株式ランキング画面(東証1部の該当業種)に遷移します。(株式の国内株式相場ページに遷移します。)

-表示例-

■ ランキング(全市場) 🔄 ?

▼ 値上り率
▶ 値下り率
▶ 売買高
▶ 東証1部業種別指数騰落
← 切替タブ

銘柄名	現在値	騰落率	銘柄名	現在値	騰落率
1 C&GSYS	161 (15:10)	+42.47%	6 TLH	888 (15:10)	+20.32%
2 メッツ	1,993 (14:54)	+25.10%	7 フリーネット	482 (15:00)	+19.90%
3 ビーマップ*	25,600 (15:10)	+24.27%	8 富士テクニカ	480 (12:54)	+19.70%
4 ホロン	37,800 (15:10)	+22.72%	9 テクノセマティ	65,000 (15:00)	+18.18%
5 関門海	23,000 (15:00)	+21.05%	10 スタイライフ	60,200 (15:09)	+17.34%

〔更新頻度〕

- ・画面を表示した時点(問い合わせした時点)の最新情報を表示します。
- ・情報を更新するには、画面右上 をクリックします。

### 概況

- ・各市場の概況(コメント情報)を表示します。
  - ・[東証概況]、[新興市場概況]タブをクリックすると、情報がそれぞれの項目に切り替わります。
  - ・省略されている箇所を表示するには、[+ もっと見る]をクリックします。
- 〔詳細〕
- ・原則として日経QUICKニュース(NQN)の取材によるものです。

-表示例-

■ 概況 🔄 ?

▼ 東証概況
▶ 新興市場概況
← 切替タブ

| ◇東証大引け、4日続伸し1カ月ぶり1万4000円台 円安で主力株買い 07/02 15:29

◇東証大引け、4日続伸し1カ月ぶり1万4000円台 円安で主力株買い  
 2日の東京株式市場で日経平均株価は4日続伸した。終値は前日比246円24銭(1.78%)高の1万4098円74銭と、きょうの高値だった。終値で1万...

| + もっと見る

## 国内情報ページ > 市況 東証相場・東証概況

### 東証相場

- ・東証株式相場に関する指標の一覧、及び統計情報です。
- ・値上り、値下り、変わらず、比較不可の構成比率を表した円グラフを表示します。
- ・円グラフをマウスカーソルで指すと、指した部分の統計情報の数量を表示します。
- ・各項目名下の[ ]内の文字をクリックすると、それぞれのチャートを表示します。

-表示例-

-チャート表示例-

銘柄名	現在値	前日	前週	前月	年初来高値	年初来安値
日経平均(05/17)	8,876.50	+75.42	8,789.47	8,885.09	8,765.71	10,255.15
TOPX(05/17)	747.16	+8.28	736.96	748.53	734.58	872.42
日経300(05/17)	151.20	+1.50	149.30	151.44	148.00	176.27
日経500(05/17)	768.00	+5.01	762.34	770.40	760.29	853.79
2部指数(05/17)	2,236.66	+14.50	2,215.97	2,228.19	2,213.85	2,452.65
東証大型(05/17)	717.57	+9.40	706.18	718.42	703.49	849.50
東証中型(05/17)	830.14	+5.30	832.01	841.63	830.66	950.52
東証小型(05/17)	1,204.15	+17.78	1,222.71	1,266.82	1,272.71	1,477.64
マザーズ(05/17)	328.91	+8.10	320.61	328.99	319.23	401.69
経団連(05/17)	930.31	+7.01	924.88	930.02	922.90	1,004.16

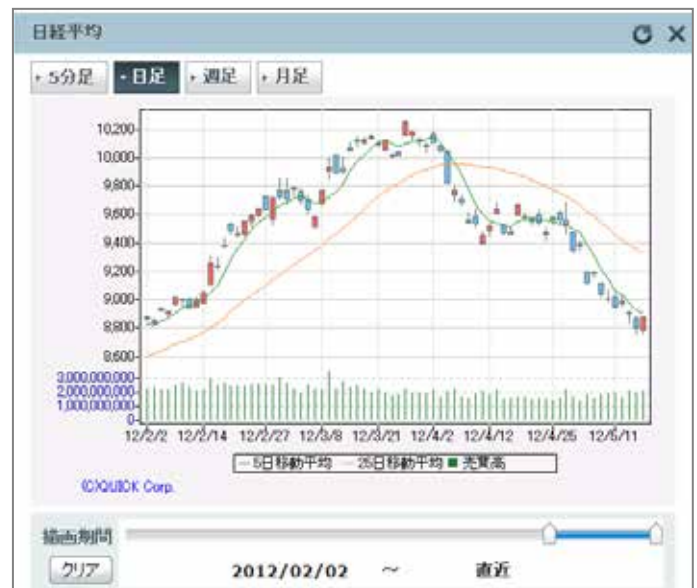
統計情報	1部	2部
売買総額	2,070,520百万円	23,570百万円
時価総額	2,581,444.200億円	31,805.220億円
単純平均	212.83	157.57
加重平均	129.58	53.85
利回り(銘柄)	2.28	2.34
利回り(加重)	2.48	2.27

	1部	2部
値上り銘柄	25%	5%
値下り銘柄	25%	27%
変わらず銘柄	70%	54%
比較不可	0.2%	14%

上場数	1,675 (15/02)	426 (15/02)
値上り銘柄	1,173 (15/02)	196 (15/02)
値下り銘柄	419 (15/02)	97 (15/02)
変わらず銘柄	78 (15/02)	51 (15/02)
比較不可	4 (15/02)	29 (15/02)
値打率	99.04% (15/02)	85.45% (15/02)



### 〔更新頻度〕

- ・画面を表示した時点（問い合わせした時点）の最新情報を表示します。
- ・統計情報（時価総額・加重平均・値上り銘柄数など）は、15分更新です。
- ・最新情報の確認は をクリックします。
- ・日中足以外のチャートは、更新後1分間経過していないと更新されません。
- ・年初来高値、年初来安値表示
- ・1月1日～3月31日に閲覧した場合・・・前年の1月1日～当日までの間の高値、安値
- ・4月1日以降に閲覧した場合・・・今年の1月1日～当日までの高値、安値

## 国内情報ページ > 市況 東証相場・東証概況〔続き〕

### -チャート詳細-

#### 5分足チャート

- ・ローソク足チャートと移動平均線を表示します。
- 日足、週足、月足チャート
- ・ローソク足チャートと移動平均線を表示します。
- ・下チャートは売買高（単位：円）を表示します。
- ・描画期間の指定は、ジョグスライダーで設定できます。

### -ジョグスライダーの設定方法-

- ・ジョグスライダーのつまみを左端まで移動すると、表記が「過去」となり、取得できる最も古いデータ日付が設定されます。
  - ・ジョグスライダーのつまみを右端まで移動すると、表記が「直近」となり、取得できる最も新しい日付が設定されます。
  - ・ジョグスライダーによるマウス操作終了時に、自動でチャートが更新されます。
- 描画可能期間は、直近のデータ日付から日足は360日分、週足は300週分、月足は120カ月分です。初期状態の表示は日足72日分、週足72週分、月足72カ月分です。

### 東証相場

- ・東証の概況（コメント情報）です。
- ・省略された本文の確認には「+もっと見る」をクリックします。
- ・原則として、日経QUICKニュース（NQN）の取材によるものです。

## 国内情報ページ > 市況 新興市場相場・新興市場概況

### 新興市場相場

- ・新興市場株式相場に関する指標の一覧、及び統計情報です。
- ・値上り、値下り、変わらず、比較不可の構成比率を表した円グラフを表示します。
- ・円グラフをマウスでなぞると、マウスが指した統計情報の数量を表示します。
- ・各項目名下の[ ]内の文字をクリックすると、それぞれのチャートを表示します。

-表示例-

銘柄名	現在値	増減	高値	安値	年初最高値	年初最低値
日経JQ平均[06/19]	2,105.38	-105.43	2,000.41	2,120.43	1,999.78	2,140.39
[5分前値]	(12:32)	+5.27%	(09:00)	(09:10)	(09:01)	(2013/05/14)
JQ-INDEX[06/19]	102.47	-10.24	91.97	102.55	91.96	103.02
[5分前値]	(12:32)	-11.11%	(09:00)	(11:06)	(09:00)	(2013/05/14)
JQ-INDEX[06/19]	208.05	-19.09	188.50	208.23	188.49	211.34
[5分前値]	(12:32)	+10.10%	(09:00)	(11:07)	(09:00)	(2013/05/14)
JQ-INDEX[06/19]	849.25	-257.38	593.78	904.45	591.84	877.23
[5分前値]	(12:32)	+43.49%	(09:00)	(10:07)	(09:01)	(2013/06/18)
ヤザキ[06/19]	980.33	+70.09	914.54	987.45	913.91	1,052.95
[5分前値]	(12:32)	+7.70%	(09:00)	(09:10)	(09:02)	(2013/05/14)

統計情報	東証JQインデックス	東証JQロー	東証ヤザキ
売買高総額	355,358,283千円 (11:35)	5,811,201千円 (11:35)	40,150,626千円 (11:35)
売買円高総額	700,706百万円 (11:35)	106,632百万円 (11:35)	243,929百万円 (11:35)
株数総額	171,466,120株 (11:56)	19,080,110株 (11:56)	30,159,380株 (11:56)


  

	東証JQインデックス	東証JQロー	東証ヤザキ
上値	100%	100%	37%
値下り	0%	0%	8%
変わらず	0%	0%	55%
比較不可	0%	0%	0%
上値	848 (11:56)	44 (11:56)	63 (11:56)
値下り	0 (11:56)	0 (11:56)	0 (11:56)
変わらず	99.30% (11:56)	91.67% (11:56)	97.27% (11:56)

-チャート表示例-



### 〔更新頻度〕

- ・統計情報は15分更新です。
- ・最新情報の確認は  をクリックします。
- ・日中足以外のチャートは、更新後1分間経過していないと更新されません。  
年初来高値、年初来安値表示
- ・1月1日～3月31日に閲覧した場合・・・前年の1月1日～当日までの間の高値、安値
- ・4月1日以降に閲覧した場合・・・今年の1月1日～当日までの高値、安値



## 国内情報ページ > 市況

### 新興市場相場・新興市場概況〔続き〕

-チャート詳細-

5分足チャート

- ・ローソク足チャートと移動平均線を表示します。
- 日足、週足、月足チャート
- ・ローソク足チャートと移動平均線を表示します。
- ・下チャートは売買高（単位：円）を表示します。
- ・描画期間の指定は、ジョグスライダーで設定できます。

-ジョグスライダーの設定方法-

- ・ジョグスライダーのつまみを左端まで移動すると、表記が「過去」となり、取得できる最も古いデータ日付が設定されます。
- ・ジョグスライダーのつまみを右端まで移動すると、表記が「直近」となり、取得できる最も新しい日付が設定されます。
- ・ジョグスライダーによるマウス操作終了時に、自動でチャートが更新されます。

描画可能期間は、直近のデータ日付から日足は360日分、週足は300週分、月足は120カ月分です。初期状態の表示は日足72日分、週足72週分、月足72カ月分です。

#### 新興市場概況

- ・新興市場の概況（コメント情報）です。
- ・省略された本文の確認には「+もっと見る」をクリックします。
- ・原則として、日経QUICKニュース（NQN）の取材によるものです。

-表示例-

新興市場概況		🔄   ?
◇新興株23日、ジャスダック反落 マザーズは年初来安値更新		05/23 15:19
◇新興株23日、ジャスダック反落 マザーズは年初来安値更新 23日の新興企業向け株式市場で、日経ジャスダック平均株価は3日ぶりに反落した。大引けは前日比6円47銭（0.49%）安の1304円62銭だった。欧州債...		
		+ もっと見る

## 国内情報ページ > 市況

### 債券・C B

- ・上段に国債の各銘柄の価格情報、下段にC B相場、及び統計情報を表示します。
- ・値上り、値下り、変わらず、比較不可の構成比率を表した円グラフを表示します。
- ・円グラフをマウスでなぞると、マウスが指した統計情報の数量を表示します。
- ・各項目名下の[ ]内の文字をクリックすると、それぞれのチャートを表示します。

-表示例-



- ・ASK・・・売気配値
- ・BID・・・買気配値

### [チャートについて]

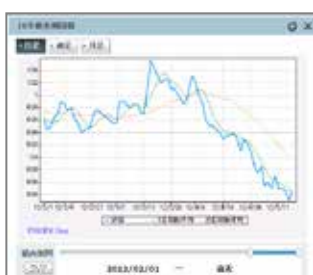
#### Tickチャート

1. 約定ごとの価格の動きを折れ線形状でチャート表示します。
2. 前日分と、当日分を描画します。

#### 日足、週足、月足チャート

1. ローソク足チャートと移動平均線を表示します。
2. 下チャートは売買高(単位:円)を表します。
3. 週足、月足の売買高は、期間内における「1営業日あたりの平均売買高」を表示しています。

-チャート表示例-





#### 国債指標利回り

- ・折れ線グラフのみ表示可能です。
- ・移動平均線2本表示します。
- ・日足、週足、月足を表示可能です。
- ・描画期間をジョグスライダーにて設定できます。
- ・「クリア」・・・ジョグスライダーの設定をリセットします。



#### 長期国債先物

- ・Tick、日足、週足を表示可能です。
- ・Tickは折れ線、日足、週足はローソク足で表示します。
- ・情報を更新する場合は  をクリック。
- ・画面を閉じる場合は  をクリック。

#### 債券・C B概況

- ・債券・C Bの概況(コメント情報)を表示します。
- ・原則として日経QUICKニュース(NQN)の取材によるものです。

## 国内情報ページ > 市況 騰落レシオ

- ・各市場の騰落レシオを表示します。
- ・値上り銘柄数と値下り銘柄数の比率で、市場の過熱感を測る指標として利用されています。
- ・チャートは[当日][5日移動平均][25日移動平均]タブをクリックすると、チャートが切り替わります。

### 日経平均

- ・当日は、1日2回更新です。(11:50頃、16:10頃)
- ・5日移動平均、25日移動平均は、1日1回更新です。(17:00頃)

### 東証1部

- ・1日1回更新です。(15:00過ぎ)

### 上記以外

- ・当日は、1日2回更新です。(11:50頃、16:10頃)
- ・5日移動平均、25日移動平均は、1日1回更新です。(17:00頃)

最新情報の確認は  をクリックします。

チャートは更新後1分間は経過していないと更新されません。

-表示例-





## 国内情報ページ > 市況 騰落レシオ〔続き〕

### チャート

当日、5日移動平均、25日移動平均チャート

- ・描画期間の指定をジョグスライダーで設定できます。
- ・ジョグスライダーのつまみを左端まで移動すると、表記が「過去」となり、取得できる最も古いデータ日付が設定されます。
- ・ジョグスライダーのつまみを右端まで移動すると、表記が「直近」となり、取得できる最も新しい日付が設定されます。
- ・ジョグスライダーによるマウス操作終了時に、自動でチャートが更新されます。  
描画可能期間は、直近のデータ日付から360日分です。初期状態では72日分が表示されます。

### < 計算式 >

- ・東証1部（当日・5日移動平均・25日移動平均）、その他の市場の当日  
値上り銘柄数（n日間）÷ 値下り銘柄数（n日間）× 100
- ・ n=1（当日）、5、25
- ・ 東証1部以外の市場の5日移動平均、25日移動平均  
各市場（指数）の値上り銘柄数n日移動平均 ÷ 各市場（指数）の値下り銘柄数のn日移動平均  
× 100
- ・ n=5、25

## 国内情報ページ > 市況 投資部門別売買状況

### -二市場-

- ・二市場 1・2 部およびJASDAQ合計、総合証券の投資部門別売買状況を表示します。
- ・自己、委託（個人、海外投資家、証券会社、法人）別の合計です。
- ・二市場（直近）タブでは、集計対象となった週（公表日の前週）の 買いと 売りの金額を棒グラフで表示します。
- ・二市場（過去）タブでは、週次の過去データを積上げ棒グラフで表示します。

### -JASDAQ-

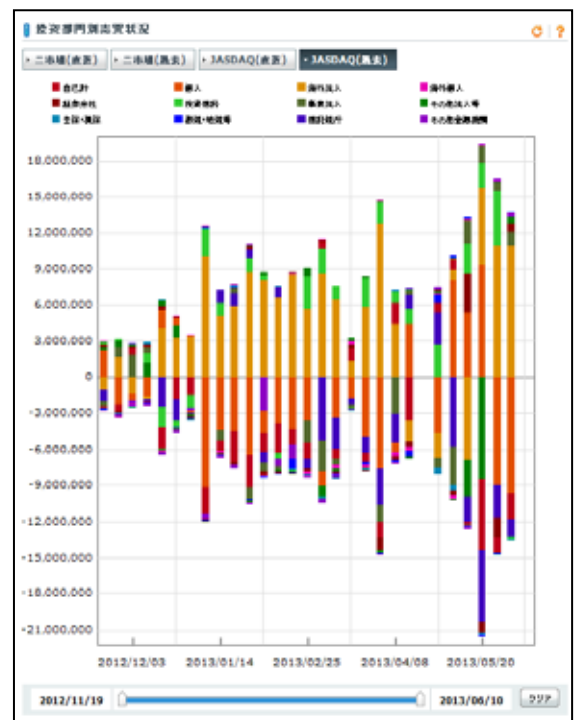
- ・東証JASDAQ市場の投資部門別売買状況を表示します。
- ・自己、委託（個人、海外投資家（外国人）、証券会社、法人）別の合計です。
- ・JASDAQ（直近）タブでは、集計対象となった週（公表日の前週）の 買いと 売りの金額を棒グラフで表示します。
- ・JASDAQ（過去）タブでは、週次の過去データを積上げ棒グラフで表示します。

### -表示例-

#### 直近（二市場）

投資部門別売買状況			
二市場(直近)   二市場(過去)   JASDAQ(直近)   JASDAQ(過去)			
各項目名の左のバーの色は、■買い総し、■売り総しを表します。 二市場ページとJASDAQページでは、スケールが異なります。			
13年06月第1週(06/03~06/07) 単位:千円			
総計	買	18,279,223,701	■
	売	18,278,960,044	■
	差引	+263,657	
自己計	買	2,085,902,006	■
	売	2,085,721,861	■
	差引	+180,145	
委託計	買	16,193,321,695	■
	売	16,193,238,183	■
	差引	+83,512	
個人	買	4,557,186,294	■
	売	4,698,216,851	■
	差引	-141,030,557	
海外投資家	買	10,330,516,879	■
	売	10,169,694,640	■
	差引	+160,822,239	
証券会社	買	418,433,992	■
	売	422,026,829	■
	差引	-3,592,837	
法人計	買	887,184,530	■
	売	903,299,863	■
	差引	-16,115,333	

#### 過去（JASDAQ）



- ・更新頻度は原則、毎週第4営業日の夕方に更新します。
- ・立会外取引分を含みます。
- ・単位は「売り」「買い」「差引」が千円、「シェア」が「%」です。
- ・過去タブでは、過去30週分を各部門別に割合の高い順に積上げて表示します。

## 国内情報ページ > 市況 決算発表カレンダー・発表予定


### カレンダー

- ・前月、当月、次月のカレンダーを表示します。
- ・日付欄をクリックすると画面下部の発表予定一覧に選択日の銘柄が表示されます。
- ・決算発表日が未定で上旬、中旬、下旬に分類される場合は、カレンダーの上に件数を表示します。
- ・カレンダーの上に表示された件数をクリックすると、発表予定一覧に選択した期間の銘柄が表示されます。

-表示例-

決算発表カレンダー							
7月 <span style="float:right">【上旬】2件 【中旬】9件 【下旬】69件 データ日付:2013/07/02</span>							
日	月	火	水	木	金	土	
30	01 17件	02 9件	03 20件	04 13件	05 33件	06	
07	08 13件	09 25件	10 28件	11 37件	12 59件	13	
14	15	16 6件	17 4件	18 1件	19 4件	20	
21	22 3件	23 4件	24 11件	25 24件	26 39件	27	
28	29 36件	30 65件	31 128件	01 47件	02 73件	03	
04	05 46件	06 57件	07 56件	08 78件	09 161件	10	
<a href="#">&lt;&lt;前の月</a> <span style="float:right"><a href="#">次の月&gt;&gt;</a></span>							
7月2日の発表予定							
決算発表予定日	コード	銘柄名	市場	業種			
2013/07/02	2659	サンエー	T	小売業			
2013/07/02	2792	ハニーズ	T	小売業			
2013/07/02	7649	スギHD	T	小売業			
2013/07/02	8168	ケーヨー	T	小売業			
2013/07/02	8245	丸 業	T	小売業			
2013/07/02	8270	ユニ-GHD	T	小売業			
2013/07/02 15:30	5942	日ノメック	T	金属製品			
2013/07/02 15:30	7453	良品計画	T	小売業			
2013/07/02 15:30	9872	北 匠	O	卸売業			
<span style="font-size:small;">1</span>							

### 〔更新頻度〕

- ・画面を表示した時点（問い合わせした時点）の最新情報を表示します。
- ・最新情報の確認は  をクリックします。
- ・カレンダーと発表予定一覧で更新タイミングが異なるため、カレンダーに表示される件数と発表予定一覧の件数が異なる場合があります。